



Compte Financier Unique 2025

Commune de Boisemont – Budget Principal

Présentation à destination des membres du conseil municipal.

Qu'est-ce que le Compte Financier Unique ?

Le **Compte Financier Unique (CFU)** est le document officiel qui retrace l'ensemble des opérations financières de la commune pour l'année 2025.

→ Ordonnateur

Le maire engage et ordonne les dépenses et recettes.

→ Comptable

Le comptable public (SGC Cergy-Pontoise) exécute et certifie les opérations.

La Commune en Chiffres Clés

885

Habitants

Population totale de
référence

847€

Dépenses / hab.

Dépenses réelles de
fonctionnement par habitant

1 059€

Recettes / hab.

Recettes réelles de
fonctionnement par habitant

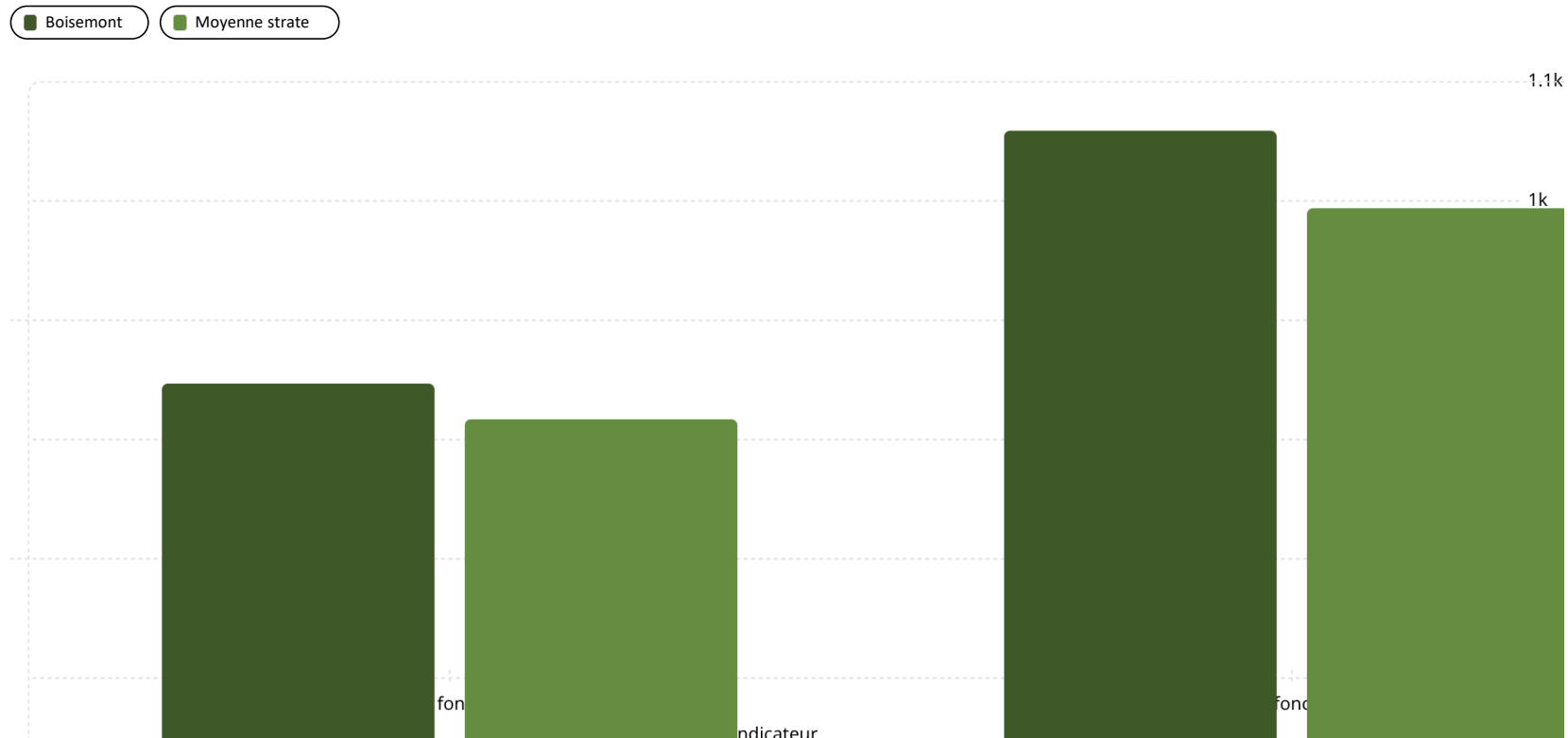
381€

Dette / hab.

Encours de dette par
habitant

Boisemont vs. Communes de même strate (500–2 000 hab.)

Comparaison des principaux ratios financiers de Boisemont avec les moyennes nationales de la strate 500–2 000 habitants (source : Territoires et Finances 2025, La Banque Postale / AMF, données 2024).



📦 Dépenses maîtrisées

Avec 847 €/hab., Boisemont se situe légèrement au-dessus de la moyenne de sa strate (817 €/hab. hors dette), ce qui reste maîtrisé.

📄 Recettes dans la norme

Les recettes de 1 059 €/hab. sont supérieures à la moyenne strate (994 €/hab.), dégageant ainsi un excédent de fonctionnement favorable.

🏠 Dette très faible

L'encours de dette de 381 €/hab. est très nettement inférieur à la moyenne nationale de la strate (571 €/hab.), soit 33 % de moins. La capacité de désendettement de 1,79 an est également bien en deçà des 3,0 ans de la strate.

Source : Territoires et Finances 2025 (La Banque Postale / AMF, données 2024). Strate de référence : communes de 500 à 2 000 habitants (11 253 communes). Dépenses de fonctionnement strate : 817 €/hab. (hors remboursements de dette) ; recettes de fonctionnement strate : 994 €/hab.

Ratios financiers essentiels

Ces indicateurs permettent d'évaluer la santé financière de la commune.

Épargne brute

20,08 % des recettes réelles de fonctionnement – capacité à autofinancer les investissements.

Strate (500–2 000 hab., Île-de-France) : 16,9 % en moyenne (source : DGCL). Boisemont, à 20,08 %, se situe 3 points au-dessus de cette référence régionale, signe d'une capacité d'autofinancement supérieure à la moyenne.

Taux d'endettement

35,94 % – encours de dette rapporté aux recettes réelles de fonctionnement.

Strate (500–2 000 hab.) : 56,7 % en moyenne (source : Territoires et Finances 2025). Boisemont est 21 points en dessous, signe d'un endettement très maîtrisé.

Capacité de désendettement

1,79 an – nombre d'années pour rembourser la dette avec l'épargne brute.

Strate (500–2 000 hab.) : 3,0 ans en moyenne (source : Territoires et Finances 2025). Boisemont se désendette 1,2 an plus vite que la moyenne nationale de sa strate.

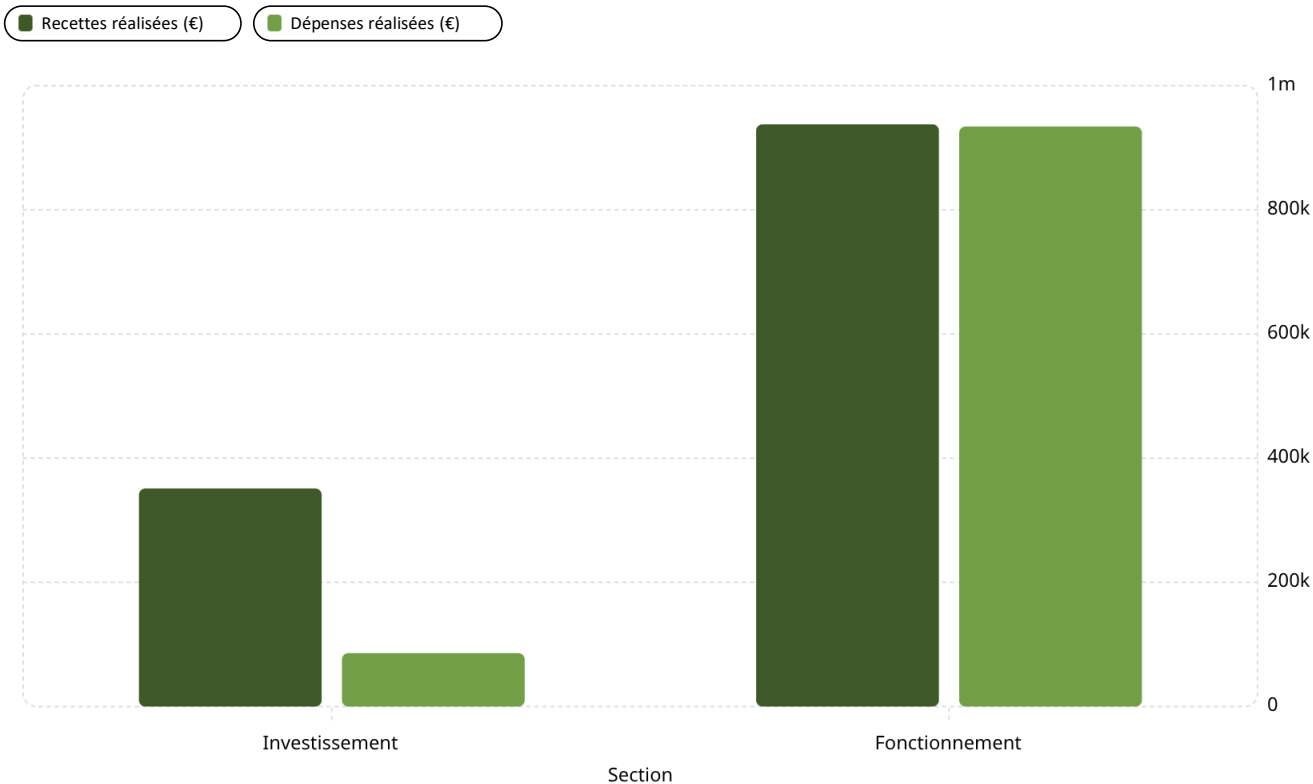
Personnel / fonctionnement

36,88 % – part des charges de personnel dans les dépenses réelles de fonctionnement.

Strate (500–2 000 hab., Île-de-France) : 42,6 % en moyenne (source : DGCL). Boisemont, à 36,88 %, se situe 6 points en dessous de cette référence régionale, reflétant une organisation particulièrement légère et efficiente.

❏ Sources : Territoires et Finances 2025 (La Banque Postale / AMF, données 2024) pour les ratios de dette et désendettement ; DGCL – ratios légaux 2024 pour le taux d'épargne brute (16,9 %) et la part du personnel (42,6 %), strate 500–2 000 hab. en Île-de-France. Strate de référence : communes de 500 à 2 000 habitants (11 253 communes).

Résultats d'exécution globaux



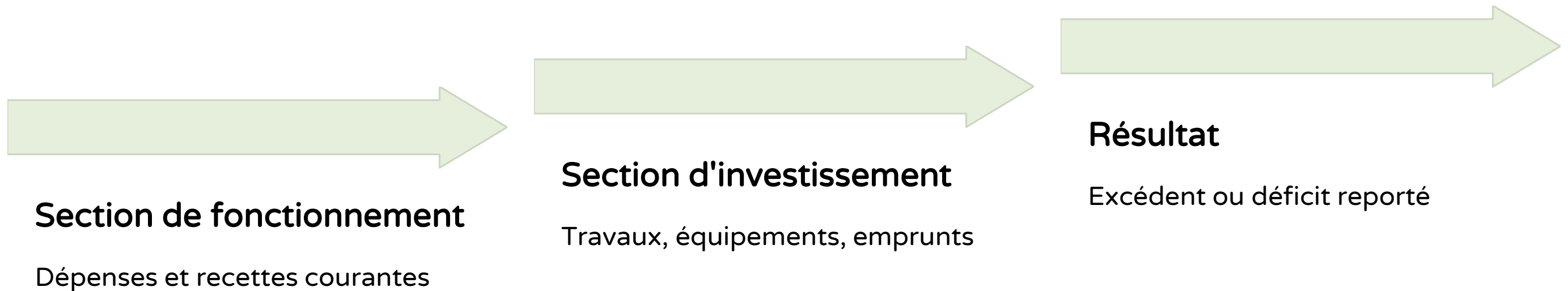
Résultat cumulé 2025

Le résultat global de clôture s'établit à **714 055,90 €**, dont :

- 503 622 € en section de fonctionnement
- 210 433 € en section d'investissement

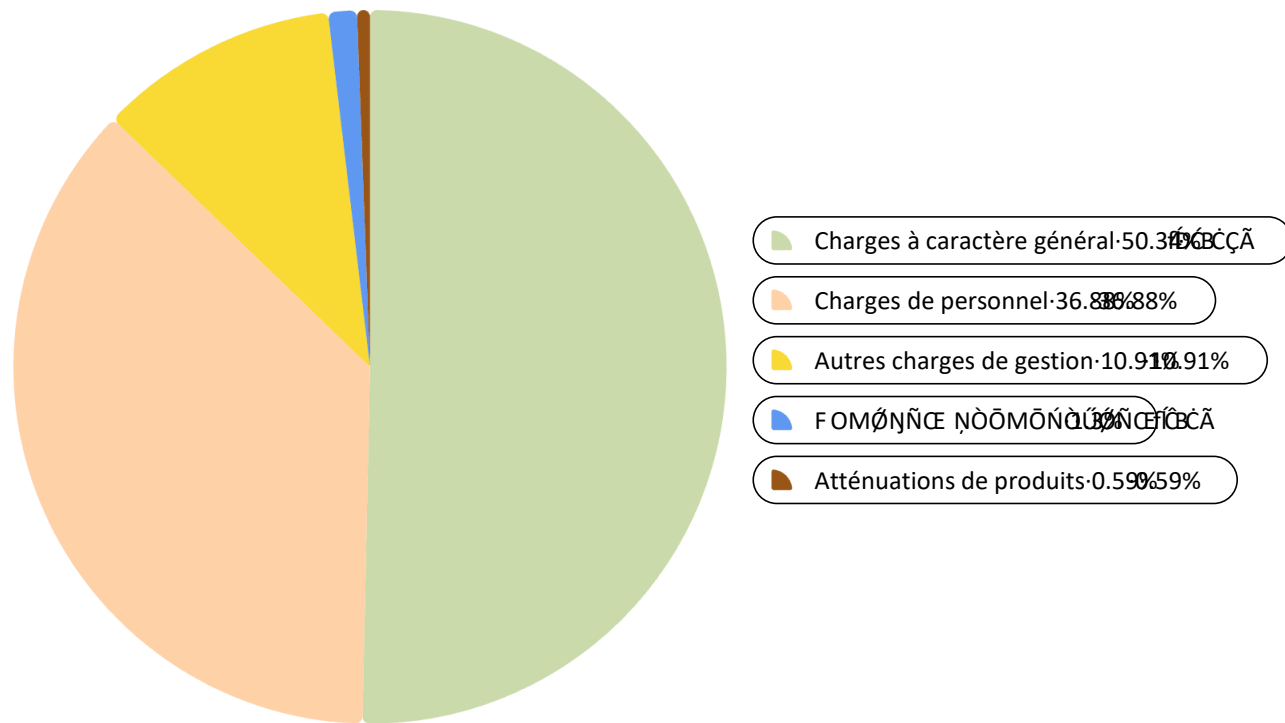
📄 Les résultats antérieurs reportés (546 098 €) contribuent significativement à ce solde positif.

Comment fonctionne le budget ?



Le budget est voté par **chapitre** pour les deux sections. L'assemblée délibérante autorise les dépenses ; l'ordonnateur ne peut pas effectuer de virements entre chapitres sans autorisation, ce qui est demandé au conseil municipal dans la limite de 7,5% des crédits.

Dépenses de fonctionnement



Total réalisé : 934 092 €

Taux d'exécution global : 91,23 % des prévisions.

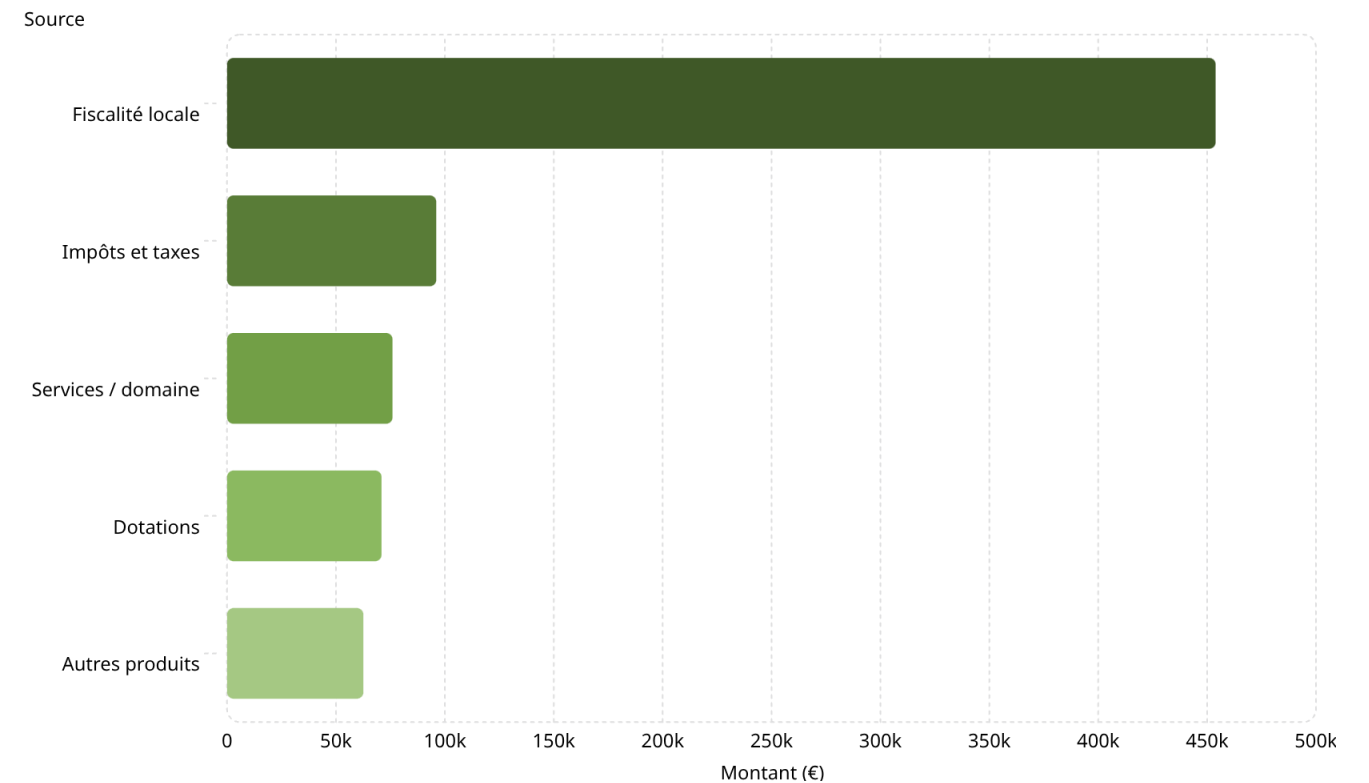
- Charges générales (énergie, contrats, entretien) : 377 187 €
- Personnel titulaire et non titulaire : 276 319 €
- Subventions et contributions : 81 717 €
- Intérêts d'emprunt : 9 711 €

Recettes de fonctionnement

Total réalisé : 937 598 €

Taux d'exécution : 80 % des prévisions initiales.

- **Fiscalité locale** : 453 886 € — impôts directs, TEOM, électricité
- **Impôts et taxes** : 96 031 € — attribution de compensation, péréquation
- **Services et domaine** : 75 928 € — périscolaire, cimetières, locations
- **Dotations et participations** : 68 425 € — DGF, DSR, FCTVA
- **Autres produits** : 57 953 € — revenus immeubles, libéralités



Dépenses et Recettes d'Investissement

Dépenses réalisées

86 011 € sur 357 077 € prévus (taux : 24 %)

Immobilisations en cours : 57 679 € – Immobilisations corporelles : 19 840 €

Restes à réaliser

148 679 € en dépenses engagées non mandatées

Dont 142 559 € sur immobilisations en cours (padel, panneaux d'information, voirie, élagage et insonorisation salle du conseil)

Recettes réalisées

351 143 € sur 357 077 € prévus (taux : 98 %)

Subventions : 121 102 € – Dotations (FCTVA, TA) : 44 937 €

Restes à réaliser

48 000 € en subventions d'investissement à percevoir (padel)

Titres restant à émettre sur le chapitre 13



Opération d'Équipement : Logements Locatifs



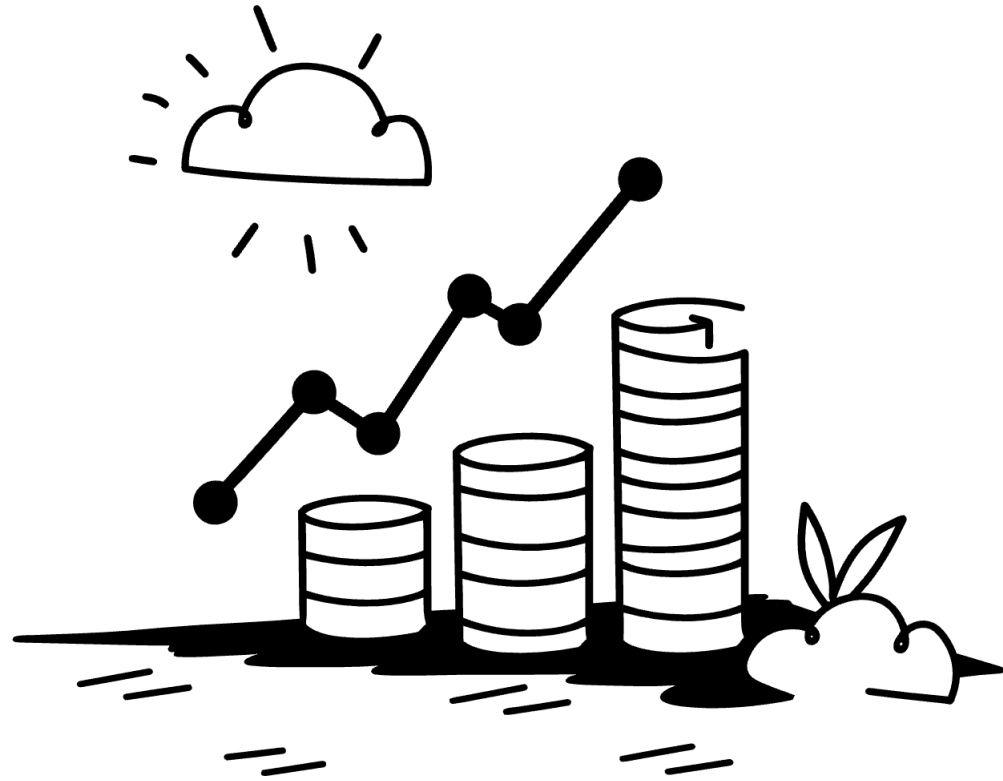
Opération n°15 – Réalisation de logements locatifs

Cette opération pluriannuelle représente un engagement important pour la commune.

- Dépenses cumulées antérieures : **319 152 €**
- Dont terrains bâtis (2115) : 304 279 €
- Immobilisations en cours : 14 873 €
- Aucune réalisation ni recette affectée en 2025

❏ Le solde de financement cumulé est déficitaire de 319 152 €, à couvrir par des recettes futures.

Points Clés à Retenir



💰 Finances saines

Épargne brute de 20 % et capacité de désendettement de 1,79 an : la commune est en bonne santé financière.

🏗️ Investissements en cours

148 679 € de restes à réaliser en dépenses d'investissement, dont des chantiers importants (padel).

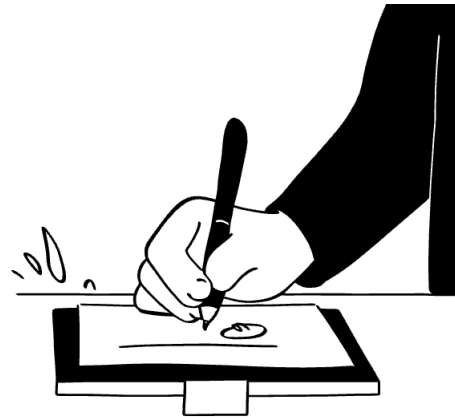
📊 Résultat positif

Résultat cumulé de 714 056 € — la commune dégagne des excédents qui sécurisent les exercices futurs.

✅ Comptes certifiés

Aucune anomalie relevée dans les contrôles du CFU. Les comptes sont équilibrés et conformes.

Validation du Compte Financier



Qui signe le CFU ?

01

Le Comptable public

Il certifie l'exactitude des résultats.

02

L'Ordonnateur

Le maire certifie que le compte a été voté par l'organe délibérant.

03

L'Assemblée délibérante

Le conseil municipal vote et approuve le compte financier unique.

📄 L'état des contrôles ne fait apparaître aucune anomalie.